

La culture de prise de parole dans les organisations

Enseignements tirés d'une étude de cas en entreprise

« Les personnes prennent la parole lorsqu'elles se sentent en sécurité, écoutées et protégées. »



Qu'est-ce qu'une culture de prise de parole?

Un milieu de travail où les employés :

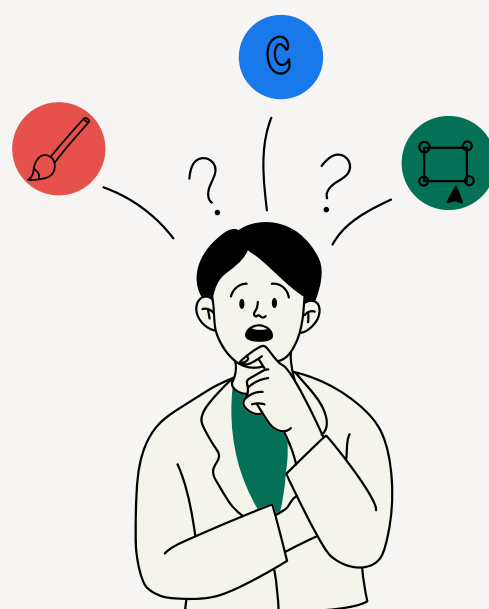
- partagent leurs préoccupations, idées et rétroactions;
- se sentent en sécurité lorsqu'ils prennent des risques interpersonnels;
- croient que leur voix sera entendue.

La prise de parole ne se limite pas au signalement de comportements fautifs (elle inclut aussi les idées, les rétroactions et les préoccupations).



Les obstacles à la prise de parole

- Peur des représailles
- Manque de confiance envers la direction
- Expériences négatives passées
- Impression que la prise de parole ne changera rien



Facteurs clés qui influencent la culture de prise de parole

Sécurité psychologique

- Se sentir en sécurité pour s'exprimer sans crainte.
- Absence de sanctions liées aux erreurs ou à la rétroaction.

Confiance

- Confiance envers les collègues.
- Confiance envers le leadership.

Peur

- Peur des conséquences.
- Peur du jugement ou des critiques.

Dynamiques de pouvoir

- La hiérarchie influence la volonté de s'exprimer.
- Les employés peuvent hésiter à remettre l'autorité en question.

Ce qui favorise une culture de prise de parole

- ✓ Engagement visible du leadership
- ✓ Communication ouverte et transparente
- ✓ Implication des employés à tous les niveaux
- ✓ Mécanismes de signalement sécuritaires
- ✓ Écoute active de la part des gestionnaires

Le rôle de l'organisation

Climat éthique

- Définit ce qui est considéré comme acceptable ou non.
- Influence l'ouverture et les discussions au sein de l'organisation.

Leadership éthique

- Les leaders donnent le ton.
- Leurs comportements influencent le sentiment de sécurité.

Mettre en place des mécanismes de signalement fiables

- Les mécanismes de signalement et les mesures de protection doivent être clairs, accessibles et dignes de confiance.



Pourquoi est-ce important?

- Permet de détecter rapidement les comportements problématiques
- Favorise la confiance et l'engagement
- Renforce la performance organisationnelle